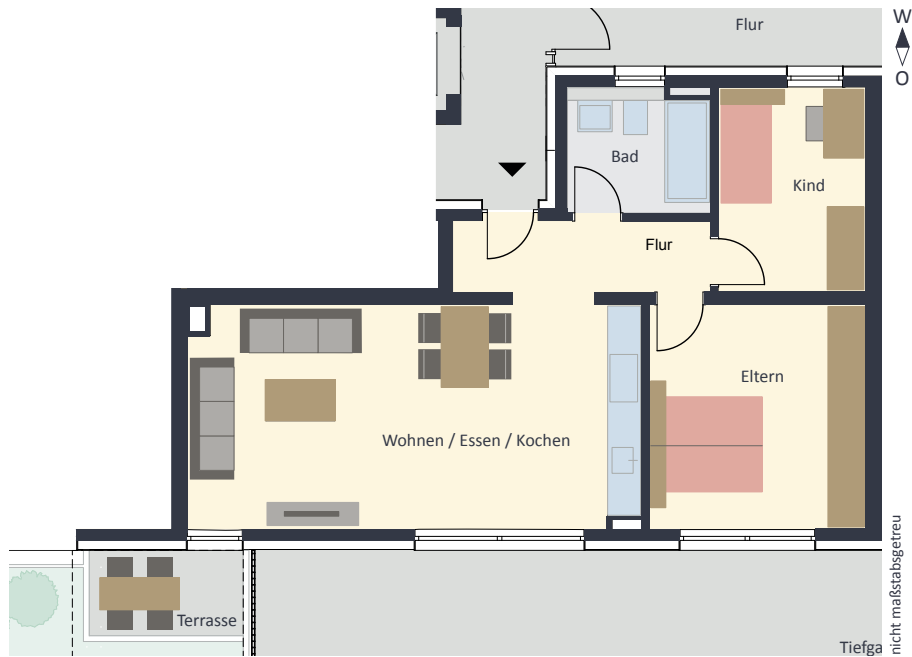


Stadt Bönningheim – Wohnen im

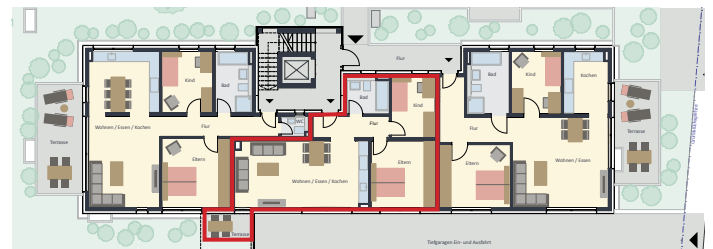


## HAUS B – Erdgeschoss **WOHNUNG 11** (barrierearm)



### 3½ Zimmer: 68,03 m<sup>2</sup>

Wohnen/Essen/Kochen	31,20 m <sup>2</sup>
Eltern	15,07 m <sup>2</sup>
Kind	9,39 m <sup>2</sup>
Flur	5,74 m <sup>2</sup>
Bad	5,44 m <sup>2</sup>
Terrasse	1,19 m <sup>2</sup>



weitere Infos unter:  
[www.vrbank-lb.de/immobilien](http://www.vrbank-lb.de/immobilien)

Stand: 01.03.2022